

VISTA 無線網路使用步驟:

修改日期：103.09.03

一、檢查無線網卡硬體功能：

請先確定您的筆記型電腦是否有無線上網功能。若是舊型的筆電，則必須先**外接無線網卡並安裝驅動程式**，才能使用。

最近兩年內出品的新筆電幾乎都**內建無線網卡**。但因為無線上網會**消耗電池電力**，一般預設是**關閉**的。請您瀏覽原廠說明書，瞭解無線網路如何啟動。

大部分筆電用熱鍵控制無線網路，通常是鍵盤左下角的 **Fn** 加上鍵盤第一排 **F1-F8** 之間的某個鍵，有小螢幕或無線網路的圖案，來啟動無線網卡。



有些筆電的設計比較人性化，有無線網路的獨立開關，請參考您的使用說明書。

二、無線網卡之設定：

1. 「開始」->「控制台」->「網路和網際網路連線」



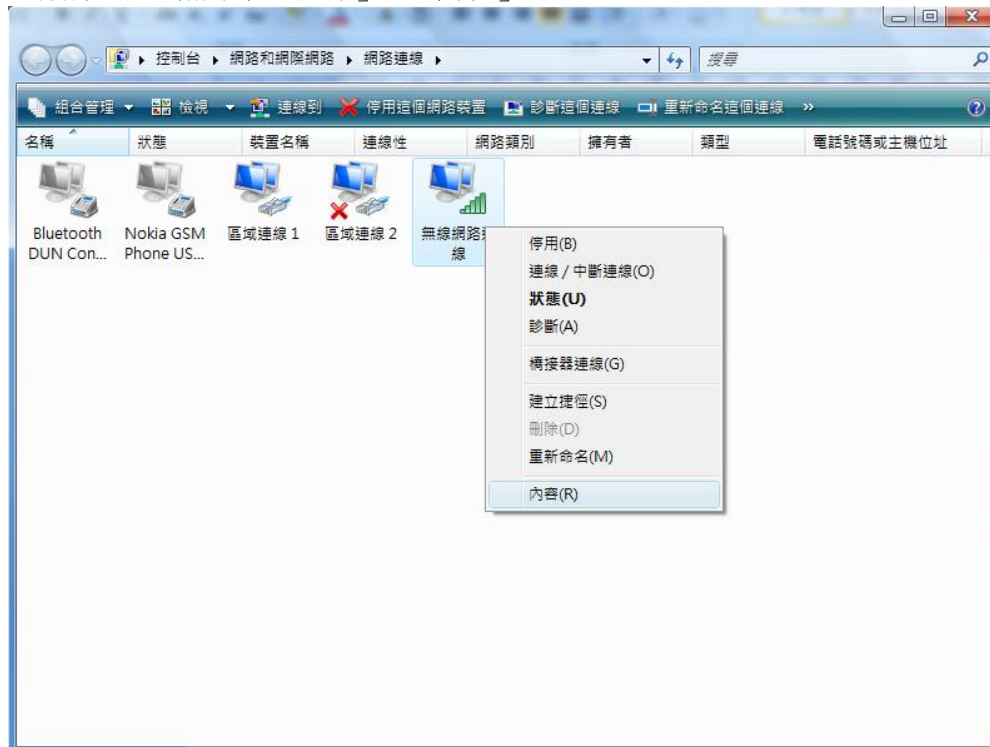
2. 點選「網路和共用中心」

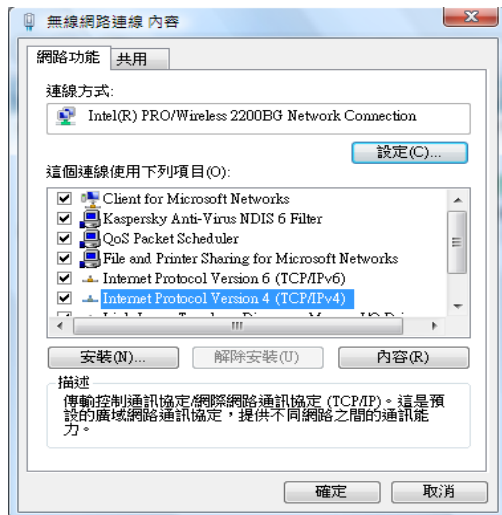


3. 點選「管理網路連線」

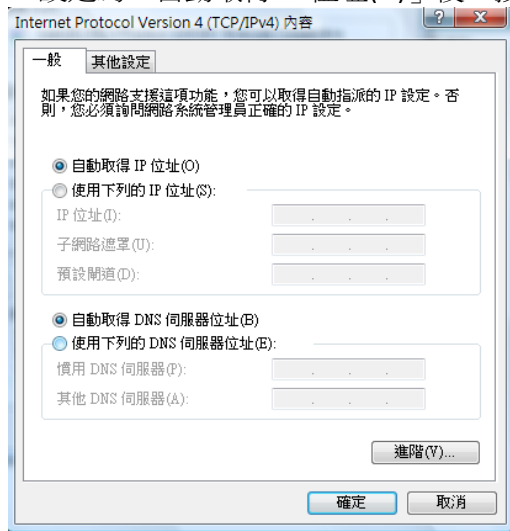


4. 滑鼠右鍵「無線網路連線」->「內容」

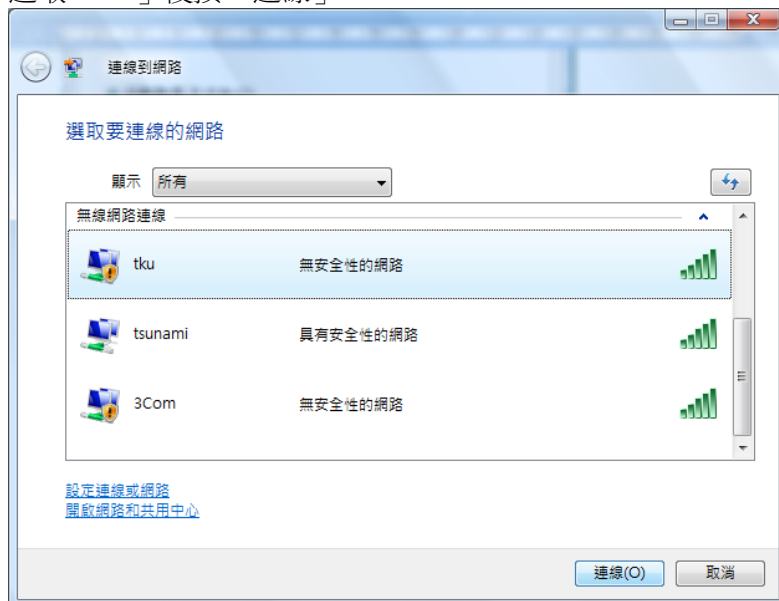




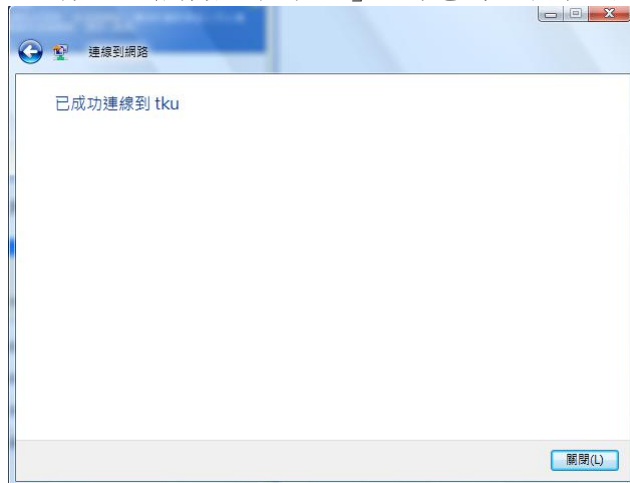
5.在「網路功能」項目中，選擇「Internet Protocol Version4 (TCP/IPv4)」，按「內容」，將IP設定為「自動取得IP位址(O)」後，按「確定」



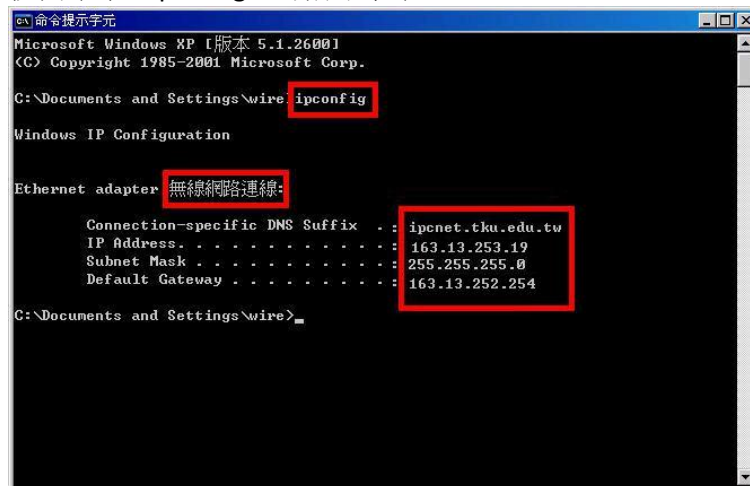
6.於「網路和共用中心」選擇「連線到網路」項目後，於「選取要連線的網路」清單中選取「tku」後按「連線」，



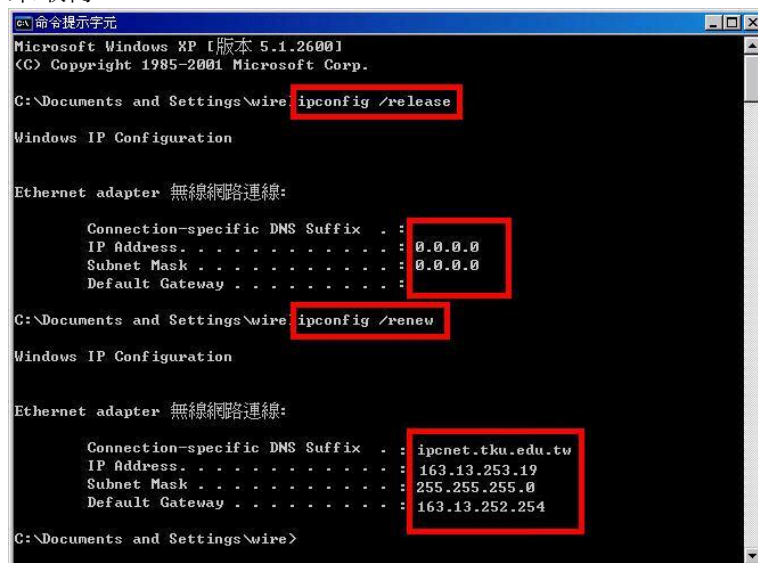
當出現「已成功連線到 tku」之訊息時，表示已連上無線網路之環境。



7. 我們可以先查看是否已取得 DHCP Server 所發的 IP 及其他資訊，在命令提示字元視窗中下 "ipconfig" 的指令來確認



若尚未取得 IP，可在命令提示字元視窗中輸入 "ipconfig /release" 和 "ipconfig /renew" 來取得 IP



三、網路連結的認證操作說明：

1. 無線網路連線成功後，可不設定代理伺服器(proxy server)，如要作代理伺服器之設定請勾選“自動組態”選項下之“使用自動組態指令碼”方式,設定網址為:

<http://proxy.tku.edu.tw/proxy.pac>

2 點選 IE，進入後會出現畫面如圖 1，或是在網址列內輸入「Default Gateway」的 IP。在 帳號 處鍵入 教職員生 E-mail 帳號，在 密碼 處鍵入 教職員生 E-mail 帳號所使用之密碼，然後按「登入」。



圖 1

3. 勾選「註冊無線上網裝置(限本校教職員生)」，按「登入」並通過帳號認證後，爾後就無需要再輸入帳密即可上網，每個帳號最多可註冊 2 個資訊設備，如圖 2 之畫面。(詳細註冊步驟請連線到 <http://macauth.tku.edu.tw>內，查看「無線上網裝置註冊 Q&A」內的說明)



圖 2

4. 如帳號密碼皆正確，成功進入後，會出現淡江大學首頁之畫面。

5. 如連線成功後，原出現之瀏覽器視窗無法正常對外連線時，請關閉該視窗，重新開啟瀏覽器即可正常使用。

使用無線網路時，如六十分鐘內電腦沒有執行任何網路活動，則須重新認證上網。

若有其他使用無線網路的問題請聯絡網路管理組(驚聲大樓 T109)，或是撥分機 2628 即有專人為您服務。