

資料自動填補技術說明 - 「教授」與「研究生」 資料

- ◆簡報人：駱思安 (Alex) – 知諸網科技 執行長
- ◆服務單位：國立台灣科技大學資管系 博士候選人
- ◆部落格：<http://itgroup.blueshop.com.tw/guidenet/blog>

 知諸網科技股份有限公司

<http://www.guidenet.com.tw>

◆現有問題

(1)國科會教授人才資料存在**未填**、**亂填**、**重複填**等錯誤！

→「半結構化資料」演進成「結構化資料」（資料正名）！

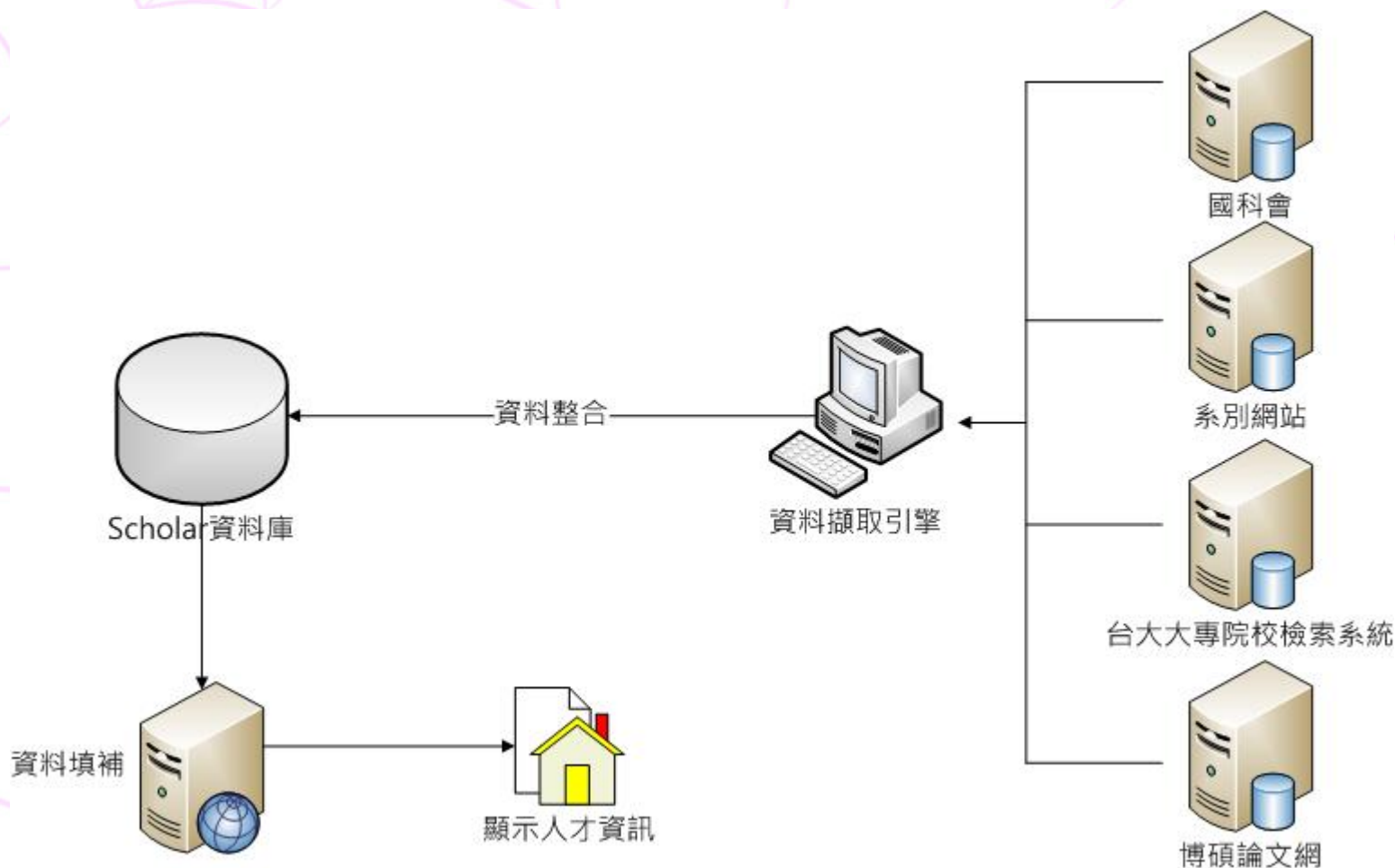
(2)國科會教授人才資料部分**老舊(久未更新)**或**不公開(自行選擇)**或**不完整(系統無控管)**！

→由於台大檢索系統以「**每年**」更新，且學校系所資料較新，因此透過以上平台進一步收集資料來彌補人才庫資料的正確性與完整性！

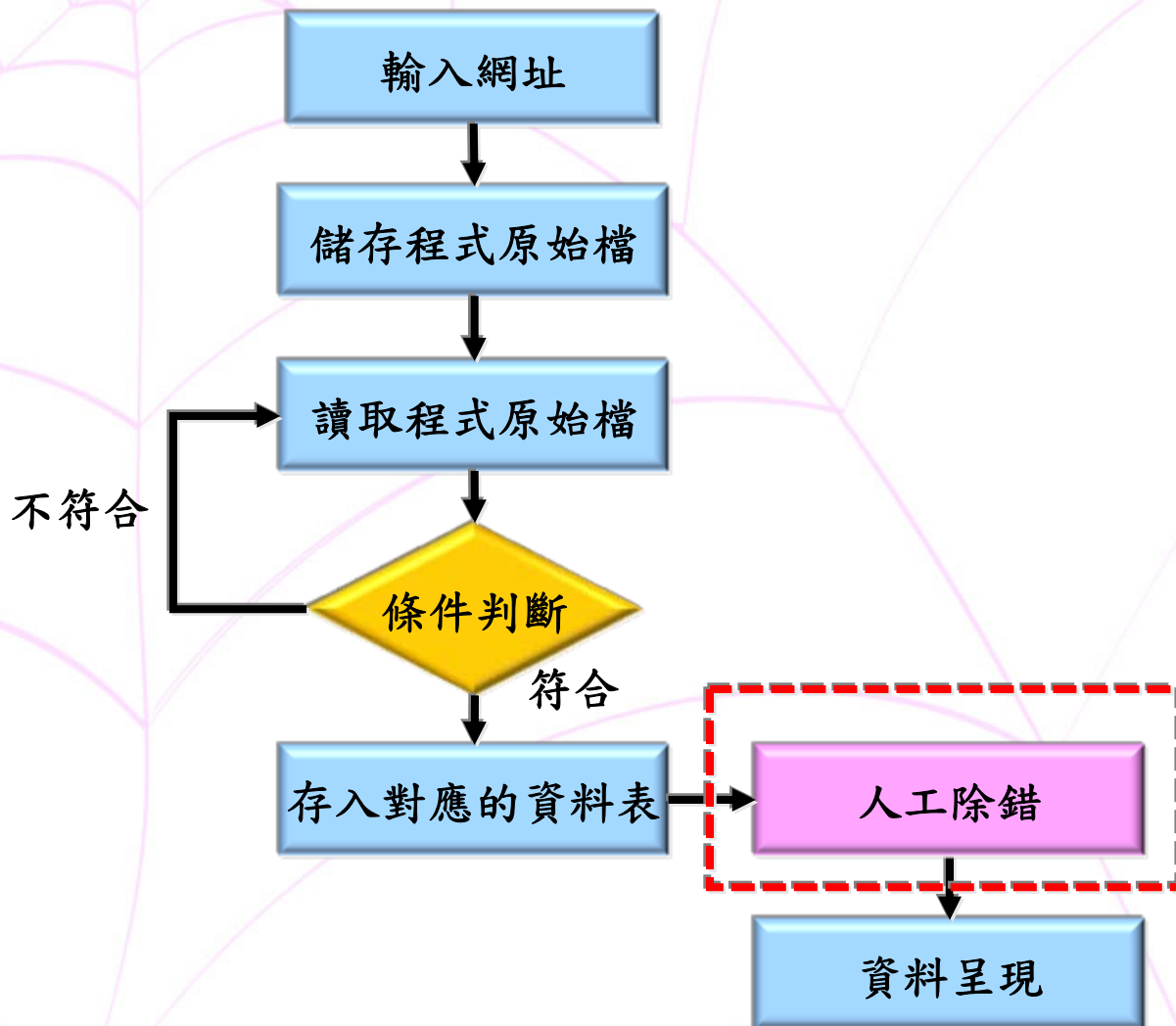
※ 註解：

資料的價值在於是否「**最完整**」和「**最正確**」和「**最新**」！

◆資料自動填補概念圖



◆ 資料自動填補流程圖



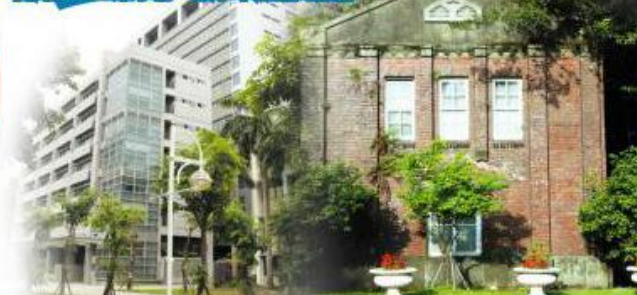
◆教授人才庫欄位

- 教授欄位包括：

- 個人資料 (國科會、系網)
- 聯絡資料 (系網)
- 現職 (國科會、系網)
- 學歷 (國科會、系網)
- 經歷 (國科會、系網)
- 個人網站 (國科會、系網)
- 授課 (台大)
- 專長 (國科會、台大)
- 專利 (國科會)
- 技術移轉 (國科會)
- 著作 (國科會)
- 計畫 (國科會)
- 指導論文 (博碩網)



立足臺北科大、接軌世界舞台
 台灣第一工業學府、教學卓越研究創新


[>> 首頁](#)
[>> 問題回報](#)
[關於排名](#)
[尋找教授](#)
[尋找研究生](#)
[學術檔案](#)
[網路排名](#)
[推薦連結](#)
[台科大學術網路平台](#)

 知諾網科技
Gaidenet

 資尋網
 教授人才智庫


WR
 網路世界大學排名

瀏覽人次：10224

建置目的

大學學術的經營，網路科技扮演著舉足輕重的角色。藉由網路的傳播展現學術表現、研究成果並使知識得以被公開取得，進而增加學術機構的能見度並發揮其影響力，當為今日大學的重要課題，因此學術網站經營的重要性與日俱增。

北科大「學術資源網」蒐集本校學術檔案資源，希望儘力呈現本校學術優質人才、研究能量、著作及學術檔案等，並配合網站健檢及網站優化等計畫，進而提昇本校網站在國際的能見度。

最新消息

本網站將於7/15(四)進行硬體設備維護... (10/07/15)

教育部公告-大專院校網站建置參考原則 (10/06/30)

世界大學-台大：「五年五百億」見效 (10/06/30)

提昇世界大學名次十誠 (10/06/30)

世界大學進榜會宣傳但非主流 (10/06/30)

[More](#)

快速連結 QUICK LINK


[本校位置](#)

[校長遴選網站](#)

[校園導覽](#)

[校訊電子報](#)

[行事曆](#)

[學雜費資訊](#)

[獎助學金](#)

[資訊公開區](#)

[H1N1 訊息專區](#)

[網路郵局](#)

[智慧財產權宣導](#)



立足臺北科大、接軌世界舞台
 台灣第一工業學府、教學卓越研究創新



☰ 首頁 > 尋找教授 > 尋找結果

> 問題回報

關於排名

教授人才區

尋找教授

以下為科系名稱中包括 "機械工程" 的人才列表

尋找研究生

重新查詢

目前在第 1 頁，共有 1 頁 第一頁 / 上一頁 / 下一頁 / 最後一頁

學術檔案

網路排名

推薦連結

台科大學術網路平台

知諸網科技

 Guidenet

資尋網
 教授人才智庫

WR
 網路世界大學排名

瀏覽人次：10227

姓名	服務機關	著述 (pdf)	著述 (.doc)	計畫	個人網站	聯絡我
曲立全	機械工程系	無	無	連結	無	
呂志誠	機械工程系	連結	連結	連結	連結	
周文祥	機械工程系	連結	連結	連結	連結	
林啓瑞	機械工程系	連結	連結	連結	連結	
洪祖全	機械工程系	連結	連結	連結	連結	
張合	機械工程系	連結	連結	連結	連結	
莊賀喬	機械工程系	連結	連結	連結	連結	
陳文斌	機械工程系	連結	連結	連結	連結	
湯華興	機械工程系	連結	連結	連結	連結	

學術網路平台範例

基本資料 ▶▶▶▶

呂志誠 (男性)

 [【計畫總覽】](#)

Chih-Cheng Lu

聯絡  02-27712171 ext 2067 /  02-27317191 /  cclu23@ntut.edu.tw

所屬學校 國立臺北科技大學 / [106]台北市忠孝東路三段1號

現職 國立臺北科技大學 / 機械工程系 / 助理教授

[TOP](#)

主要學歷 ▶▶▶▶

國別	主修學門系所	畢業學校	學位
英國	工程系電機工程組	英國劍橋大學	博士
中華民國	機械所	國立中興大學	碩士
中華民國	機械系	國立中山大學	學士

[TOP](#)

相關經歷 ▶▶▶▶

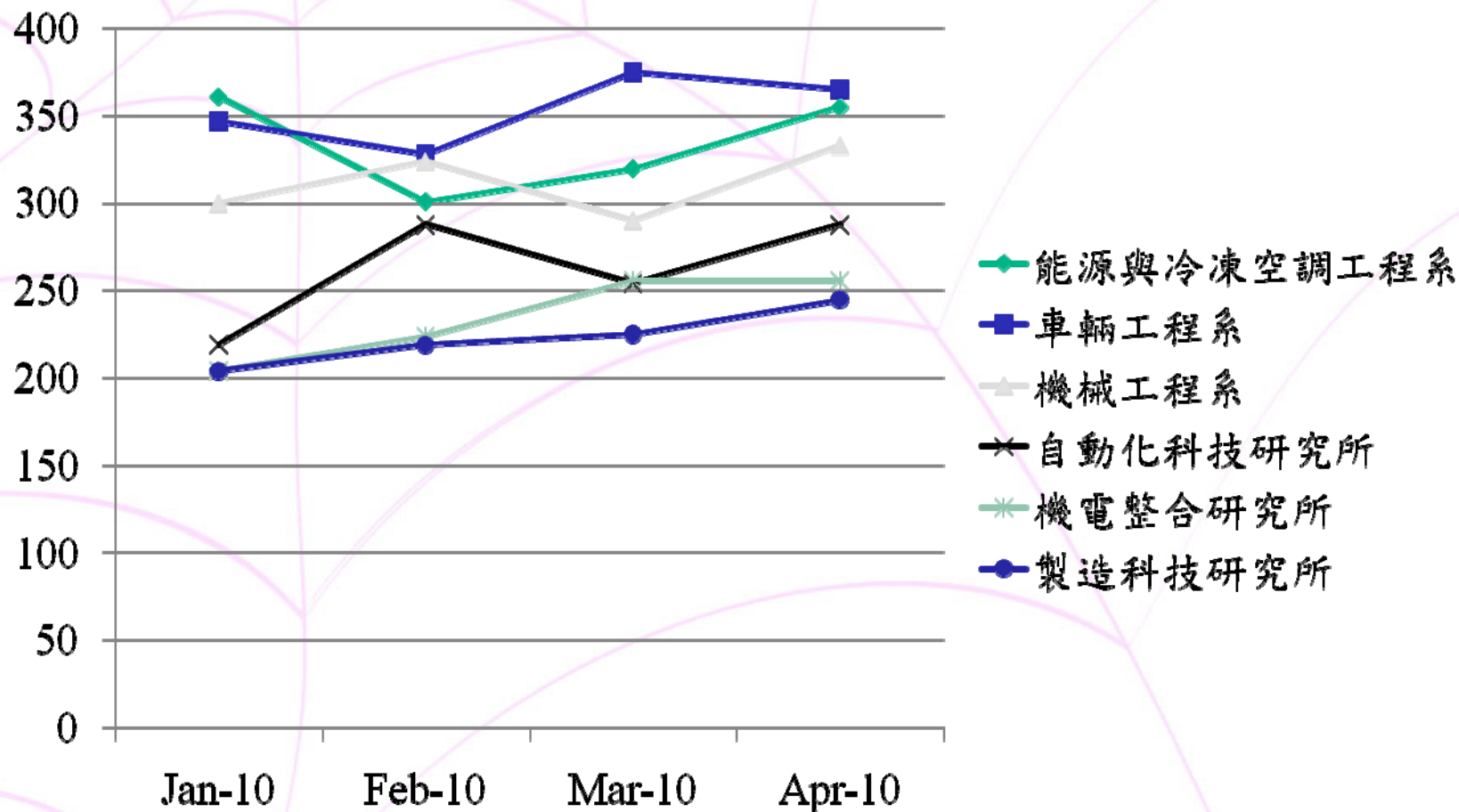
服務機關	服務部門	職稱
Cambridge Semiconductor Ltd., UK	RD	Technical consultant
台揚科技公司	微波通訊部	工程師
行政院國科會精密儀器發展中心	研發組	助理研究員
美商台灣通用器材(股)公司	研發處	經理
英國劍橋大學	工程系	博士後研究助理
國立中興大學	機械系	專任助教

[TOP](#)

專長 ▶▶▶▶

專長名稱 (資料來源: 國科會)

◆ 校內模擬排名範例



◆價值(學校為何會買單)

(1)便利於教授：

資料原本散落在不同網站，更新整理個人資料大不便！透過資料自動填補技術，可以快速建置與更新個人網頁！

(2)便利於網管：

網管人員雜務纏生，透過自動化平台將可輕鬆管控全校教授資訊！

(3)便利於訪客：

由於平台「資料創建」相當完整，因此，訪客可以透過「關鍵字搜尋」迅速地找到最佳資料。

(4)有助於排名：

由於平台有助於提昇Webometrics之指標數值(S、RF、V)，因此，對學校更具吸引力！(可操控數值)

◆ 競爭優勢

(1) 具備網站優質化成功經驗

→ 產(研華科技、Epson)、官(研考會、交通部、環保署)、學(台科大、北科大、北醫大、北教大)、研(中華軟協)！

(2) 具備完整的教育訓練教材

→ Webometrics、網站優質化、搜尋引擎優化、網站行銷！

(3) 具備完整的網站健檢自動化工具

→ 自動偵測網站無效網頁、無效檔案、無效連結！

(4) 具備資料自動填補技術

→ 可應用於各領域！

(5) 可操縱Webometrics指標數字(最關鍵)

→ 對學校來說數字代表一切(眼見為憑)！